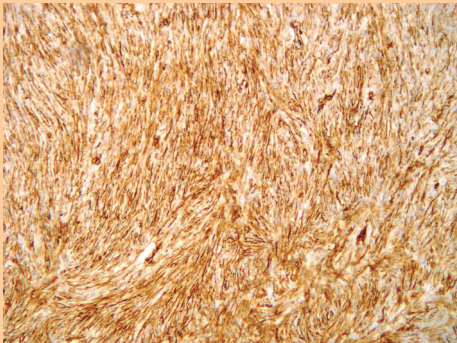
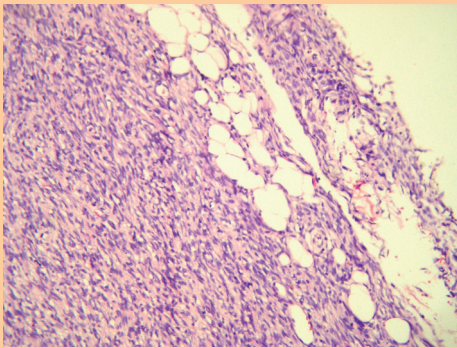


ARCHIVOS

Argentinos de Dermatología

Septiembre / Octubre 2016 - Volumen 66 - Nº 5



Dermatofibrosarcoma protuberans: tumoración mamelonada irregular. Proliferación de células fusiformes con orientación en distintos sentidos. Inmunohistoquímica CD34 +.

- ▶ **Porfiria cutánea tarda familiar**
- ▶ **Lupus miliar diseminado facial**
- ▶ **Dermatofibrosarcoma protuberans**
- ▶ **Haga su diagnóstico**
Mácula hiperpigmentada en región dorsal
Lesiones anulares en miembros inferiores
Lesión tumoral pigmentada
- ▶ **Forum de residentes**
Leiomiomas cutáneos



www.archivosdermato.org.ar

ISSN 0066-6750

ISSN (en línea) 2314-3355

FUNDERMA

Fundación para la educación, la investigación
y el desarrollo de la dermatología